

LIVRE DE RECETTES DES COSMÉTIQUES

R
E
C
E
T
T
E
S
C
O
S
M
É
T
I
Q
U
E
S



FREDERICM des cosmétiques haut de gamme

Pour répondre à tout type de peau

Pour vous familiariser avec les produits Frederic M, nous avons eu l'idée de créer un guide des cosmétiques.

Nous avons commencé à élaborer ce guide mais nous trouvions que cela manquait de fantaisie et que c'était trop bateau et un peu lourd.

Nous avons alors eu l'idée de faire des fiches recettes sur le maquillage : « En fait, l'utilisation des cosmétiques, c'est comme de la cuisine, il suffit d'avoir les bons ingrédients et une bonne recette qui correspond à chaque type de peau ! »

Si on regarde de plus près: Quand on ne sait pas trop bien cuisiner, il suffit de suivre la recette pour arriver à faire de bons petits plats ...

Et voilà comment nous avons travaillé et mis en place le livre de recettes des cosmétiques ! Vous y trouverez :

– quelques petites astuces pour reconnaître facilement les différents types de peau

– Les différentes étapes d'un soin du visage avec les produits Frederic M correspondants d'une façon générale

– Puis nous approfondirons, en associant pour chaque type de peau, les produits à utiliser

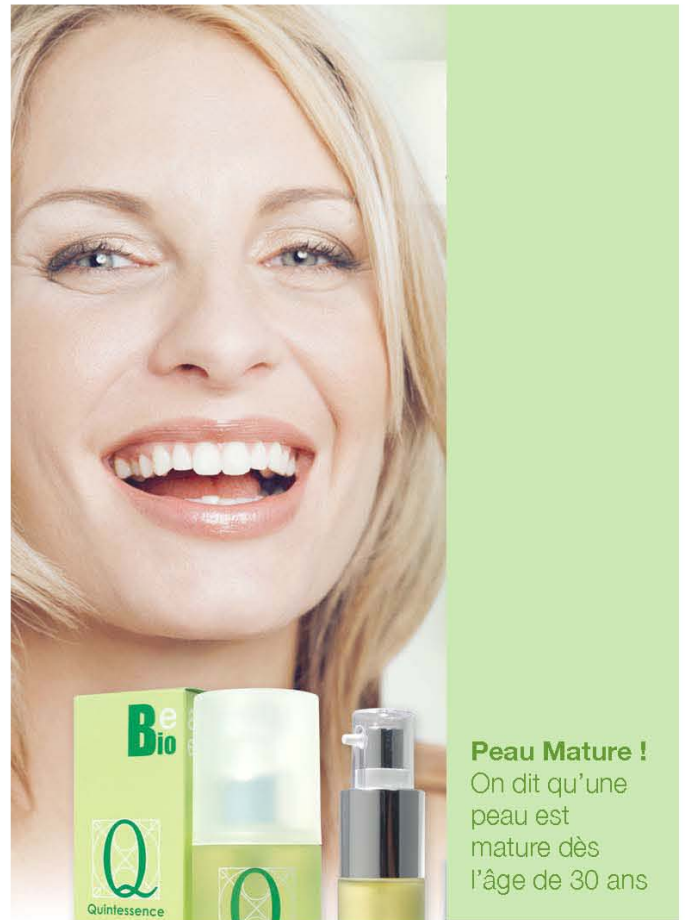
– Et pour chaque produit, nous sélectionnerons 2 à 3 principaux actifs en expliquant leurs effets directs et à long terme sur la peau.

Nous espérons que ce livre de recettes des cosmétiques vous apportera toutes les informations dont vous avez besoin pour développer votre activité avec professionnalisme et devenir un vrai cordon bleu des cosmétiques !...

N'hésitez pas à utiliser ce guide comme livre de chevet....

SOMMAIRE

Petit vocabulaire	2
Reconnaître les différents types de peaux.....	3
Les étapes d'un soin du visage.....	4
FICHE RECETTE D'UN SOIN DE BASE:	
Peaux Normales à Sèches	5
Peaux mixtes à grasses.....	6
Peaux grasses à problèmes	7
Peaux Fragiles ou Sensibles	8
Soin particulier peaux de + de 30 ans.....	9
FICHE RECETTE SOIN PEAUX MATURES	
Complément Peau Mature.....	10
Tableau récapitulatif.....	11

**PETIT VOCABULAIRE****SEBUM:**

Substance d'aspect huileuse, sécrétée par la peau, qui lui donne un aspect luisant et la protège des agressions extérieures.

PORES:

Petits orifices qui se situent à la surface de la peau. Ils peuvent être serrés ou dilatés (plus ou moins gros). C'est par ces orifices que sortent sébum et sueur.

PEAU SECHE:

C'est le type de peau le plus courant. C'est une peau qui présente un manque de sébum et d'eau.

PEAU GRASSE:

C'est une peau qui produit en excès du sébum.

PEAU MIXTE:

C'est un mélange entre la peau grasse et la peau sèche. Il y a une zone grasse sur le front, le nez et le menton, qu'on appelle la zone T, et une zone sèche au niveau des joues.

PEAU GRASSE A PROBLEME:

C'est une peau qui produit plus de sébum qu'une peau grasse, ce qui obstrue les pores et provoque des boutons et points noirs.

PEAU SENSIBLE:

La peau sensible n'est pas un type de peau mais un état secondaire de la peau. C'est une peau qui réagit aux changements de temps et/ou aux émotions.

COMMENT RECONNAITRE FACILEMENT LES DIFFERENTS TYPES DE PEAUX ?

NOUS ALLONS VOUS DONNER QUELQUES PETITES ASTUCES ...

LA PEAU SECHE :

Au premier regard, vous vous apercevrez que les traits du visage sont tirés ou marqués (en général autour des yeux). Les pores sont serrés. Dans certains cas, il peut y avoir des particules de peau sèche (au dessus des yeux, autour du nez). En touchant la peau, par petits pincements, vous constaterez qu'elle est assez fine. Les peaux sèches doivent être hydratées et protégées car elle sont très sensibles à l'environnement extérieur comme le soleil, le vent ou le froid. En général une peau sèche a aussi tendance à occasionner des impressions de tiraillements après la douche, ce qui est normal car l'eau assèche l'épiderme.

LA PEAU GRASSE :

Tout d'abord, vous observerez que les pores sont au contraire dilatés, ouverts (plus gros). Ils se voient plus que les pores serrés et peuvent occasionner des désagréments en se bouchant comme des boutons ou des points noirs.

“Pour reconnaître un type de peau, il faut bien sûr regarder, mais aussi ne pas hésiter à toucher la peau de votre cliente.”

Au toucher, toujours par petits pincements, la peau va vous paraître épaisse avec une sensation huileuse sur les doigts. Une peau grasse doit aussi être hydratée, on ne doit pas confondre graisser et hydrater. Certaines peaux excessivement grasses peuvent même donner lieu à des infections. Une peau grasse ne doit pas être asséchée mais on doit réguler la sécrétion du sébum.

LA PEAU SENSIBLE :

Après avoir identifié le type de peau de votre cliente, vous apercevrez une rougeur au niveau des joues. Votre cliente, vous confirmera que sa peau réagit aux changements de temps et/ou aux émotions.

Il est souvent très difficile pour une personne qui a une peau sensible de trouver des cosmétiques vraiment adaptés. Soit ils n'ont que très peu d'effet, soit ils peuvent occasionner des réactions cutanées. La gamme BioEssentielle est parfaitement adaptée à la plupart des peaux sensibles, mais si votre cliente a une peau extrêmement sensible la nouvelle gamme spéciale peaux fragiles est préconisée grâce à l'action du Magnolia, du Kudzu et des composants anti-inflammatoires de cette gamme.



Votre Cliente Connaît son type de peau ou votre expérience vous permet de le déterminer facilement, nous vous conseillons tout de même d'utiliser le bilan conseil car il permet de créer un dialogue avec votre cliente et de découvrir bien d'autres points à traiter.

Le Bilan conseil donne aussi une image professionnelle à votre premier

entretien. Votre cliente est rassurée de voir que vous avez des outils efficaces. Un autre avantage incontestable sera de pouvoir faire le suivi de votre cliente et de voir l'évolution de son type de peau suite à l'utilisation des produits.

Et oui votre cliente a une peau grasse aujourd'hui mais demain sa peau aura évolué et sera peut être Normale.

LES ETAPES D'UN SOIN DU VISAGE

Prendre soin de sa peau au quotidien

LE SOIN DU VISAGE EN 4 ETAPES :

- 1/ Nettoyer la peau en superficie
- 2/ Nettoyer en profondeur par un gommage
- 3/ Hydrater, purifier par l'application d'un masque
- 4/ Protéger la peau par une crème de jour

Ce soin est un soin de base, c'est le minimum à conseiller pour obtenir des résultats optimums.

L'étape 1 et 4 sont à faire quotidiennement

L'étape 2 et 3 sont à faire 1 fois par semaine.

1) NETTOYAGE DE LA PEAU EN SUPERFICIE

Ce nettoyage permet de débarrasser la peau du maquillage, des sécrétions de la peau et de la pollution. Il est à faire tous les jours, matin et soir. Pour cela, vous disposez des produits FREDERICM: Démaquillant, Tonifiant, Mousse Essentielle, Anti-bactérien, Gel nettoyant.

2) NETTOYAGE EN PROFONDEUR

Le nettoyage en profondeur s'effectue par un gommage. Il permet de débarrasser la peau de toutes les cellules mortes qui la ternissent. Ce gommage permet d'obtenir un teint plus lumineux et va faciliter la pénétration et l'effet du masque.

Attention: Ne jamais faire de masque sans avoir fait un gommage au préalable, le masque n'aura aucun effet !

3) HYDRATER, PURIFIER

Cette étape est la pause du masque. Il va permettre de restituer le film protecteur de la peau, resserrer les pores et purifier et/ou hydrater, selon le type de peau.

“ Un kit BioEssentiel et un masque Purifiant ou Hydratant permet à votre client de pouvoir se faire lui même ses propres soins visage chez lui et d'avoir des résultats vraiment professionnels”

4) PROTEGER

Cette dernière étape est l'application d'une crème de jour ou de nuit.

- La crème de jour permet de protéger la peau des agressions extérieures et du maquillage.

Attention: Ne jamais se maquiller sans avoir mis une crème de jour avant. Le maquillage est perçu comme une agression pour la peau.

- La crème de nuit est plus riche et nourrissante. Elle permet une meilleure régénération des cellules.

A savoir: C'est la nuit que toutes nos cellules travaillent et se régènèrent.

Compatibilité produits.

Les soins cosmétiques FREDERICM sont tout à fait compatibles entre les différentes gammes.

Un client peut utiliser le kit BioEssentiel et la crème aux liposomes de Caviar le soir



FICHE RECETTE

PEAU NORMALE

PEAU SÈCHE

1/NETTOYAGE EN SUPERFICIE

Ce nettoyage se fait quotidiennement, matin et soir.

MATIN:

a/ Sur une peau mouillée, appliquez, par mouvements circulaires, la mousse GBE05 pour un nettoyage en douceur. Cette mousse contient plus de 10 huiles essentielles qui ont des propriétés anti bactériennes comme le citron et le pamplemousse, et apaisante comme la camomille qui laisse une peau saine, fraîche et souple. Rincez à l'eau tiède, puis séchez votre peau à l'aide d'une serviette.

b/ Afin d'enlever les résidus de mousse et du calcaire de l'eau, finissez le nettoyage de la peau en passant un coton imbibé de Tonifiant GBE62 sur tout le visage et le cou. Le tonifiant possède de l'Aloe vera, qui va hydrater la peau et de l'eau de bleuet et extrait de carotte qui ont des propriétés apaisantes. Séchez la peau en appliquant un mouchoir en papier sur le visage.

SOIR:

a/ Afin d'enlever tous les résidus de pollution et de maquillage, commencez le nettoyage avec le démaquillant GBE61. Il contient de l'huile végétale d'olive, de tournesol biologique, de noyau d'abricot et de pêche, qui associés régénèrent et restructurent votre peau. L'extrait de pomme associé aux extraits de myrtilles va adoucir et rendre le visage plus lisse.

b/ Rincez avec la Mousse GBE05.

c/ Finissez par le tonifiant GBE62

2/NETTOYAGE EN PROFONDEUR *le gommage*

Ce gommage s'effectue 1 fois par semaine. Sur une peau humide, appliquez la gomme Essentielle en couches minces, sur l'ensemble du visage et du cou. Laissez sécher 2 à 3 minutes, puis enlevez le gommage par mouvements circulaires. Des peluches se forment, les cellules mortes à la surface de la peau sont enlevées. Votre peau va être plus lumineuse.

La gomme Essentielle GBE06, est composée d'huiles essentielles de citron et pamplemousse qui purifient et assainissent, d'eau florale de bleuet qui va apaiser et le papaye qui contribue à préserver l'hydratation de la peau.

Rincez à l'aide du tonifiant Essentiel

3/HYDRATER (MASQUE ALV01)

Le masque est à faire 1 fois par semaine. Pour les peaux Normales à Sèches utilisez le Masque AloeVera (ALV01)

L'aloé vera est utilisé pour ses propriétés nourrissantes, hydratantes, cicatrisantes.

Appliquez ce masque sur la totalité du visage et du cou. Laissez agir 5 minutes, puis rincez à l'eau tiède puis terminez par le tonifiant Essentiel.

Dès l'application sur le visage, on remarque de suite une sensation de fraîcheur due à l'extrait de concombre.

INGRÉDIENTS

Mousse Essentielle GBR05
Tonifiant Essentiel GBE62
Démaquillant Essentiel GBE61
Gomme Essentielle GBE06
Crème Energie GBE00
Masque Hydratant Aloé ALV01

PRIX DE VENTE : 85,10 €

Kit Bioessentiel GBE60 - 76,00 €
Masque Aloe ALV01 - 9,10 €

PRIX D'ACHAT : 59,57 €

BÉNÉFICE IMMEDIAT 25,53 €

4/PROTEGER LA PEAU

Afin de protéger la peau de toutes les agressions extérieures (pollution, maquillage...), appliquez la crème de jour Énergie Essentielle GBE00. Grâce à sa richesse en acides gras contenus dans les huiles végétales d'olive et de sésame, cette crème de jour va nourrir en profondeur les cellules de la peau, la présence d'aloé vera va hydrater la peau et les extraits de vigne et d'iris vont agir sur la micro circulation de la peau.

Bien que la crème Energie Essentielle puisse être utilisée Matin et Soir, il est conseillé d'utiliser une crème de Nuit différente, pour les peaux de plus de 30 ans par exemple la Crème Quintessence

Attention: Ne jamais se maquiller sans avoir appliqué une crème de jour au préalable



1/NETTOYAGE EN SUPERFICIE

Ce nettoyage se fait quotidiennement, matin et soir.

MATIN:

a/ Sur une peau mouillée, appliquez, par mouvements circulaires, la mousse GBE05 pour un nettoyage en douceur. Cette mousse contient plus de 10 huiles essentielles qui ont des propriétés anti bactériennes comme le citron et le pamplemousse, et apaisante comme la camomille qui laisse une peau saine, fraîche et souple. Rincez à l'eau tiède, puis séchez votre peau à l'aide d'une serviette.

b/ Afin d'enlever les résidus de mousse et du calcaire de l'eau, finissez le nettoyage de la peau en passant un coton imbibé de tonifiant GBE52 sur tout le visage et le cou. Le tonifiant possède des huiles essentielles de mandarine et de pamplemousse qui sont antibactériens, l'huile essentielle de citron resserre les pores, le miel et l'eau de fleur d'oranger apaise la peau. Séchez la peau en appliquant un mouchoir en papier sur le visage.

SOIR:

a/ Afin d'enlever tous les résidus de pollution et maquillage, commencez le nettoyage avec le démaquillant GBE51. Il contient de l'eau de fleur d'oranger qui favorise l'élimination des impuretés, la sauge et huile de pamplemousse en antibactériens et l'huile essentielle de romarin va contribuer à régénérer les cellules de la peau.

b/ Rincez avec la Mousse GBE05.

c/ Finissez par le tonifiant GBE52

2/NETTOYAGE EN PROFONDEUR

A effectuer 1 fois par semaine.

Nous sommes en présence d'une peau plus épaisse que la peau sèche, donc la peau a besoin d'un gommage plus en profondeur ce que vont faire les petits grains contenus dans le peeling marin OCE04. L'extrait d'algue va nourrir la peau et l'hydrater, l'huile de germe de maïs va assouplir la peau. Sur une peau humide, répartissez le peeling marin sur le visage et le cou en évitant le contour des yeux. Commencez de suite le gommage par des mouvements circulaires en insistant sur les zones plus grasses: Front, nez et menton (zone T) et plus doucement au niveau des pommettes et joues, zones sèches. Vous pouvez aussi utiliser la gomme Essentielle sur les zones Sèches et le peeling sur les zones Grasses Rincez à l'aide du tonifiant Essentiel

3/HYDRATER (LES MASQUES)

A faire 1 fois par semaine. En présence d'une peau mixte, on va purifier la zone grasse (T), nourrir et hydrater la zone sèche. Pour cela, nous allons utiliser 2 produits en simultanée: Le masque ALV01 et GBE17. Le masque purifiant contient du Kaolin de l'extrait de Bardane qui vont absorber les excès de sébum.

Deux façons d'utiliser ces produits: Soit en alternance 1 semaine sur 2 Soit les deux produits en même temps: Le masque purifiant sur la zone T et le masque hydratant sur les joues et pommettes.

Appliquez les masques sur le visage et laissez agir 5 minutes puis rincez à l'aide du tonifiant essentiel GBE52, On utilise aussi ces deux produits pour une peau grasse et sensible.

INGRÉDIENTS

Mousse Essentielle GBR05
Tonifiant Essentiel GBE52
Démaquillant Essentiel
GBE51 Gomme Essentielle
GBE06 Crème Fraîcheur
GBE10 Masque Purifiant
GBE17 Masque ALOE
ALV01 Peeling Marin
OCE04
PRIX DE VENTE : 107,30 €
Kit Bioessentiel GBE50 76,00 €
Masque Aloe ALV01 9,10 €
Masque Purifiant GBE17 10,10 €
Peeling Marin OCE04 12,10 €

PRIX D'ACHAT : 75,11 €
BÉNÉFICE IMMEDIAT 32,19 €

4/PROTEGER LA PEAU

Afin de protéger la peau des agressions extérieures (pollution, maquillage...), appliquez la crème de jour Fraîcheur essentielle GBE10. L'extrait de Bardane absorbe l'excès de sébum, de l'eau de bleuet assouplit et l'aloë vera hydrate. Appliquez cette crème sur tout le visage en évitant toujours le contour des yeux. Cette crème peut s'appliquer matin et soir.

Le roll on essentiel BPN02: Petit stick à utiliser tout au long de la journée sur tous les boutons qui résistent ! L'huile essentielle de lavande à un effet antiseptique et anti-inflammatoire qui va stopper l'évolution du bouton. Essayé et adopté !



PEAU GRASSE A PROBLÈMES

FICHE RECETTE

1/NETTOYAGE EN SUPERFICIE

Ce nettoyage se fait matin et soir.

MATIN:

a/ Sur une peau mouillée, appliquez, par mouvements circulaires, la mousse GBE05 pour un nettoyage en douceur. Cette mousse contient plus de 10 huiles essentielles qui ont des propriétés anti bactériennes comme le citron et le pamplemousse, et apaisante comme la camomille qui laisse une peau saine, fraîche et souple. Rincez à l'eau tiède, puis séchez votre peau à l'aide d'une serviette.

b/ Afin d'enlever les résidus de mousse et du calcaire de l'eau, finissez le nettoyage de la peau en passant un coton imbibé de lotion BPN04 sur tout le visage et le cou. L'huile essentielle de citron et l'alcool (infime quantité) vont permettre de resserrer les pores, l'Allantoïne va cicatriser et adoucir la peau.. Séchez la peau avec un mouchoir en papier.

SOIR:

a/ Afin d'enlever tous les résidus de pollution et maquillage, commencez le nettoyage avec le démaquillant GBE51. Il contient de l'eau de fleur d'oranger qui favorise l'élimination des impuretés, la sauge et huile de pamplemousse en antibactériens et l'huile essentielle de romarin va contribuer à régénérer les cellules.

b/ Nettoyez votre visage avec le gel spécial BPN01 qui va purifier et désinfecter votre peau.

c/ Finissez par le tonifiant BPN04

2/NETTOYAGE EN PROFONDEUR

A effectuer 1 fois par semaine.

Nous sommes en présence d'une peau épaisse qui a besoin d'un gommage en profondeur ce que vont faire les petits grains contenus dans le peeling marin OCE04. L'extrait d'algue va nourrir la peau et l'hydrater, l'huile de germe de maïs va assouplir la peau. Sur une peau humide, répartissez le peeling marin sur le visage et le cou en évitant le contour des yeux.

Commencez de suite le gommage par des mouvements circulaires en insistant sur les zones plus grasses: Front, nez et menton (zone T) et plus doucement au niveau des pommettes et joues, zones sèches., vous pouvez aussi utiliser la gomme Essentielle en alternance

3/HYDRATER (MASQUES)

A faire 1 fois par semaine.

Pour cela, nous allons utiliser le masque purifiant GBE17. Le masque purifiant contient du Kaolin de l'extrait de Bardane qui vont absorber les excès de sébum.

Appliquez le masque sur le visage et laissez agir 5 minutes puis rincez à l'aide du tonifiant antibactérien BPN04.

4/PROTEGER LA PEAU

Pour ce type de peau, **avant la crème de jour**, nous conseillons d'appliquer le soin matifiant BPN03 pour matifier le teint afin qu'il n'y ait plus de zones brillantes. Pour les personnes qui se maquillent, ce soin permettra une meilleur tenue du maquillage. Il contient de l'extrait de bardane et du talc qui absorbent les excès de sébum et matifie le teint.

INGRÉDIENTS

Mousse Essentielle GBR05
Aantibactérien Essentiel
BPN04 Démaquillant
Essentiel GBE51 Gomme
Essentielle GBE06 Crème
Fraîcheur GBE10 Masque
Purifiant GBE17 Peeling
Marin OCE04 Soins Matifiant
BPN03 Gel Peau à problème
BPN01

PRIX DE VENTE : 124,50 €

Kit Bioessentiel GBE70	76,00 €
Gel BPN01	10,10 €
Soin Matifiant	16,20

Masque Purifiant GBE17 10,10 €
Peeling Marin OCE04 12,10 €

PRIX D'ACHAT : 87,15 €
BÉNÉFICE IMMEDIAT 40,35 €

L'hamamelis permettra de resserrer les pores et l'aloé vera va hydrater.

En crème de jour, on va utiliser la crème Fraîcheur essentielle GBE10. Elle contient de l'extrait de Bardane, qui absorbe l'excès de sébum, de l'eau de bleuet qui va assouplir et l'aloé vera qui va hydrater la peau. Appliquez cette crème sur tout le visage et le cou en évitant toujours le contour des yeux.

Petite astuce : Si vous avez un bouton un peu disgracieux qui apparaît, mettez un peu de masque purifiant sur votre bouton avant d'aller vous coucher et laissez agir tout la nuit. Le matin l'inflammation sera moins importante, le kaolin aura fait son effet

PEAU SENSIBLE

1/NETTOYAGE EN SUPERFICIE

Ce nettoyage se fait matin et soir.

MATIN:

a/ Sur une peau mouillée, appliquez, par mouvements circulaires, la mousse PES05 pour un nettoyage en douceur. Cette mousse contient du Magnolia et de la provitamine B5 pour une application sans risque même sur les peaux les plus fragiles. Rincez à l'eau tiède, puis séchez votre peau à l'aide d'une serviette.

b/ Afin d'enlever les résidus de mousse et du calcaire de l'eau, finissez le nettoyage de la peau en passant un coton imbibé de lotion PES02 sur tout le visage et le cou. L'aloë vera permet de régénérer l'épiderme. Séchez la peau avec un mouchoir en papier.

SOIR:

a/ Afin d'enlever tous les résidus de pollution et maquillage, commencez le nettoyage avec le démaquillant PES01. Il est enrichi en beurre de Karité et en huile d'olive Biologique

b/ Rincez avec la mousse PES05

C/ Finissez par la lotion PES02

2/NETTOYAGE EN PROFONDEUR

A effectuer 1 fois par semaine.

Nous sommes en présence d'une peau fragile qui a besoin d'un gommage sans grains donc nous utiliserons la gomme Essentielle Sur une peau humide, appliquez la gomme Essentielle en couches minces, sur l'ensemble du visage et du cou. Laissez sécher 2 à 3 minutes, puis enlevez le gommage par mouvements circulaires. Des peluches se forment, les cellules mortes à la surface de la peau sont enlevées. Votre peau va être plus lumineuse.

3/HYDRATER (MASQUES)

A faire 1 fois par semaine.

Pour cela, nous allons utiliser le masque AloeVera. L'aloë vera est utilisé pour ses propriétés nourrissantes, hydratantes, cicatrisantes.

Appliquez ce masque sur la totalité du visage et du cou. Laissez agir 5 minutes, puis rincez à l'eau tiède puis terminez par la lotion.

Dès l'application sur le visage, on remarque de suite une sensation de fraîcheur due à l'extrait de concombre.

4/PROTEGER LA PEAU

Pour ce type de peau, utilisez la crème peaux sensibles PES00 Ce soins reconforte et soulage les peaux les plus sensibles avec la douceur du Magnolia, le Bisabolol est un puissant anti-inflammatoire et le Kudzu vous apportera une protection efficace

INGRÉDIENTS

Mousse Douceur PES05
Tonifiant Douceur PES02
Démaquillant Douceur PES01
Crème Douceur PES00
Gomme Essentielle GBE06
Masque Aloé ALV01

PRIX DE VENTE : 74,60 €

Kit Sensibilité	50,00
PES50	€
Gomme GBE06	15,50
	€
Masque Aloé	9,10
ALV01	€

PRIX D'ACHAT : 52,22 €
BÉNÉFICE IMMEDIAT 22,38 €

La gamme Nature et Sensibilité vous apporte une réponse sûre et efficace.

Votre peau peut évoluer et devenir plus résistante aux agressions extérieures.

Le format AirLess du soin de jour assure une conservation sans risque de votre crème.



RECULEZ LES EFFETS DU TEMPS



Défier le temps et mettre toutes les chances de son côté pour préserver la jeunesse et la beauté de notre peau.

DÈS 30 ANS LE PEAU COMMENCE SON PROCESSUS DE VIEILLISSEMENT

En effet, c'est à partir de 30 ans, que les premiers signes du vieillissement de la peau apparaissent, premières ridules autour des yeux et des lèvres.

Comment expliquer ce vieillissement ?

C'est très simple: Au fil des années, nos cellules fatiguent un peu et produisent de moins en moins de collagène et d'élastine (une sorte de protéine que fabriquent nos cellules), ce qui engendre l'apparition des rides.

Qu'est-ce que c'est au juste une ride ?

C'est un ensemble de cellules qui ne produisent plus, ou très peu, de collagène et d'élastine.

Et c'est à partir de 30 ans qu'il faut commencer à aider les cellules à produire ce collagène et cette élastine.

Pourquoi ?

Pour prévenir et ralentir l'apparition des rides.

Comment ?

Nous allons utiliser des produits qui vont stimuler les cellules de la peau à cette production et combler les zones de manque de ce collagène (les rides), afin de ralentir et d'estomper ces marques de fatigue de nos cellules.

Pour cela, Frederic M a mis en place la gamme Quintessence.

Tous les produits de la gamme sont à base d'huiles végétales quintessence: Rosier de muscat, huile de Sésame d'origine biologique, huile de noyau d'abricot, huile de Bourrache, huile d'onagre, pépin de raisin et Tournesol...

Et dans certains produits, on rajoute des huiles essentielles pour avoir des effets différents au niveau de la peau.

FICHE RECETTE PEAU MATURE

1/NETTOYAGE EN SUPERFICIE

Nous reprendrons exactement notre recette de la page 5 à 8 selon votre type de peau.

2/NETTOYAGE EN PROFONDEUR

le gommage

Nous reprendrons exactement notre recette de la page 5 à 8 selon votre type de peau.

3/HYDRATER (MASQUE)

Nous reprendrons exactement notre recette de la page 5 à 8 selon votre type de peau.

4/PROTEGER SA PEAU LE MATIN

Le premier geste à faire est de protéger la zone sensible autour des yeux, avant toute autre application de crème. Pour cela, nous allons utiliser le soin contour des yeux GBE16 de la gamme quintessence. Ce soin contient de la caféine qui permet de stimuler la circulation du sang ce qui va estomper les cernes. Les huiles d'amande douce et de noyau d'abricot vont assouplir et adoucir la peau, tandis que l'huile de sésame va la nourrir.

Appliquez ce soin de façon circulaire autour des yeux, en sens inverse des aiguilles d'une montre.

Ensuite, on va appliquer le sérum liftant GBE18. Il a un effet liftant immédiat et va booster les effets de la crème de jour. Les biopolymère de protéines d'amande douce vont stimuler la production de collagène et combler le manque au niveau des rides, ce qui va avoir un effet liftant.

A noter: Pour une personne âgée de 30/35 à 40/45 ans, le sérum se fera en « cure » à l'automne et au printemps. Au delà de 45 ans, le sérum est à appliquer tout au long de l'année.

Pour finir, nous allons appliquer la crème de jour en alternance un jour sur deux la crème Energie ou Fraîcheur et le lendemain la crème Quintessence aux actifs antirides GBE15. Toutes les huiles végétales de la gamme quintessence et l'huile essentielle d'orange, vont régénérer et restructurer la peau.

5/REPARER ET RÉGÉNÉRER LE SOIR.

Après votre nettoyage en superficie vous pouvez appliquer votre crème de nuit (Quintessence Nuit).

Cette crème contient de l'extrait de fleur d'oranger qui va apaiser la peau ce qui va lui permettre de bénéficier au maximum des autres actifs de la crème, notamment l'extrait de ginseng utilisé pour ses propriétés stimulantes, tonifiantes et anti-inflammatoires et le beurre de Karité qui va hydrater* et régénérer la peau.

AGIR DE L'INTÉRIEUR

Matin et soir faites le plein d'oméga 3 et d'oméga 6. Les Acides gras Essentiels ont un rôle important dans le maintien de nos cellules, ils agissent sur tout notre corps et notamment sur notre peau qui devient plus souple, douce et tonique .

INGRÉDIENTS

Kit BioEssentiel Kit
Anti-âge Quintessence

Masque (voir page 5 à 8)

**PRIX DE VENTE NOYEN :
201,60 euros**

**PRIX D'ACHAT : 141,12 €
BÉNÉFICE IMMÉDIAT 60,48 €**

LE FLUIDE QUINTESSENCE

En complément de votre programme beauté, vous pouvez utiliser le Fluide Quintessence qui est livré avec une notice pour apprendre à réaliser un modelage du visage.

Le Fluide quintessence est à appliquer juste avant votre crème, son complexe d'huiles végétale 100% Naturel en fera un allié précieux pour lutter contre les effets du temps.

Il peut être utilisé au quotidien ou une fois par semaine.





Ce livre de recette se veut simple à suivre, le but n'étant pas de parler trop technique, nous avons voulu que vous puissiez aborder la question des soins visage avec vos clients d'une manière simple et pourtant très efficace.

Les plus averties en cosmétologie peuvent bien sûr proposer aux clients des packs produits sur mesure ou même de panacher les gammes, mais pour les non professionnelles je vous conseil de rester sur les bases et de proposer les kits produits.



A CHAQUE PEAU SON PROGRAMME

FREDERICM c'est plus de 1500 références produits et plusieurs gammes comme BioEssentielle, Quintessence, Ani-âge aux liposomes, les Océanes...

Il peut parfois être difficile de s'y retrouver, en général la gamme BioEssentielle et Quintessence couvrent tous les besoins mais il est aussi bénéfique de changer de gamme sur de courtes périodes donc votre client peut passer de la crème Quintessence à la crème aux Liposomes de Caviar sans aucun problème, le principal étant de respecter les étapes de chaque soin.

Pour les clients ou clientes qui n'avait pas l'habitude de prendre soin de leur peau et qui désirent aller à l'essentiel, vous pouvez proposer le kit aloe par exemple, ce kit produit est aussi idéal pour partir en voyage.

Pour une peau Mate ou de couleur qui est en général plus résistante la gamme BioEssentielle est très appréciée car les huiles essentielles sont parmi les actifs naturels qui ont le taux de pénétration cutanée le plus important.

Approfondissez régulièrement vos connaissances avec les Cahiers Méthodologiques en téléchargement sur avantagesfm.com.

N'oubliez pas aussi que pour le prix d'une crème en parfumerie votre client a un ensemble complet de soins professionnels, de plus un kit Bioessentiel permet de prendre soin de soi durant plusieurs mois (environs 3) donc les tarifs FREDERICM sont réellement très attractifs.